



“静”以求进 精益求精

—— 精准正压封管技术在外周静脉输液中的应用

九龙坡区人民医院 熊娟



A hand is shown holding a futuristic blue tablet. The tablet displays several data visualization elements: a bar chart at the top with values 40, 100, 150, 50, and 250; a circular gauge with a red heart in the center; and a line graph at the bottom with data points for 2017, 2018, and 2019. The background is dark with a blue gradient and some abstract light effects.

目录

CONTENTS

- 01 问题描述
- 02 原因分析
- 03 改进方法
- 04 改进效果
- 05 经验总结



PART 1

问题描述

问题描述

2019年8月的一天，我为5床张爷爷输液，冲管的时候发现留置堵了，告知需要拔了重新打针。这个时候张爷爷的儿子火冒三丈：“你怎么搞的，昨天才打的，之前小王护士负责输液，一颗留置针要输4-5天，你会不会打针。”话音刚落，家属直接挥了一拳在了我的胳膊上，将我推开。我强忍着泪水，哽咽的解释“可能是由于张爷爷手的动作幅度太大了导致的。”家属丝毫不听任何解释：“都不找找你们的原因，让你们护士长来。”

护士长现场调解、安抚患者，查看留置针情况，可见管腔内有回血。随后护士组织召开质量分析会，查找存在问题，分析事件存在原因。

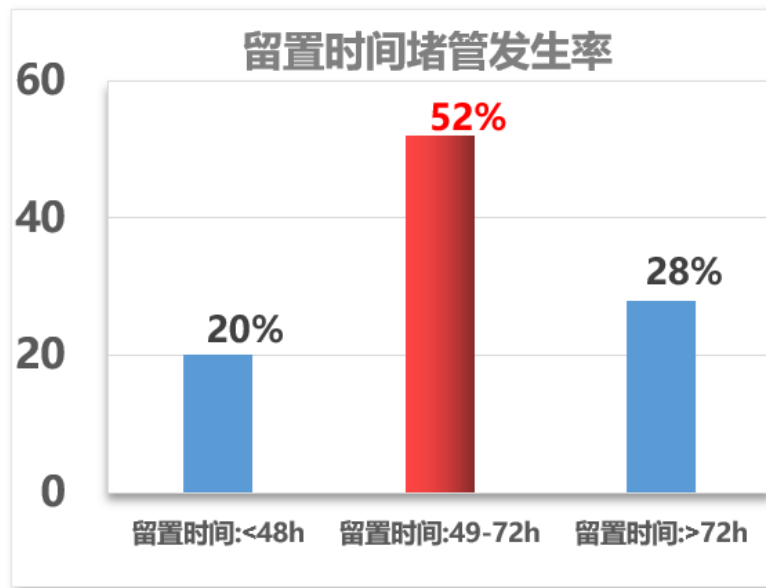
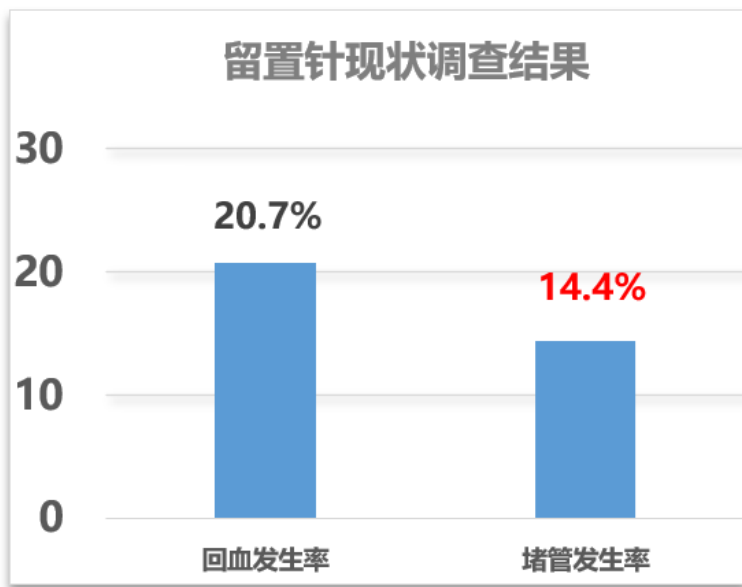




PART 2

原因分析

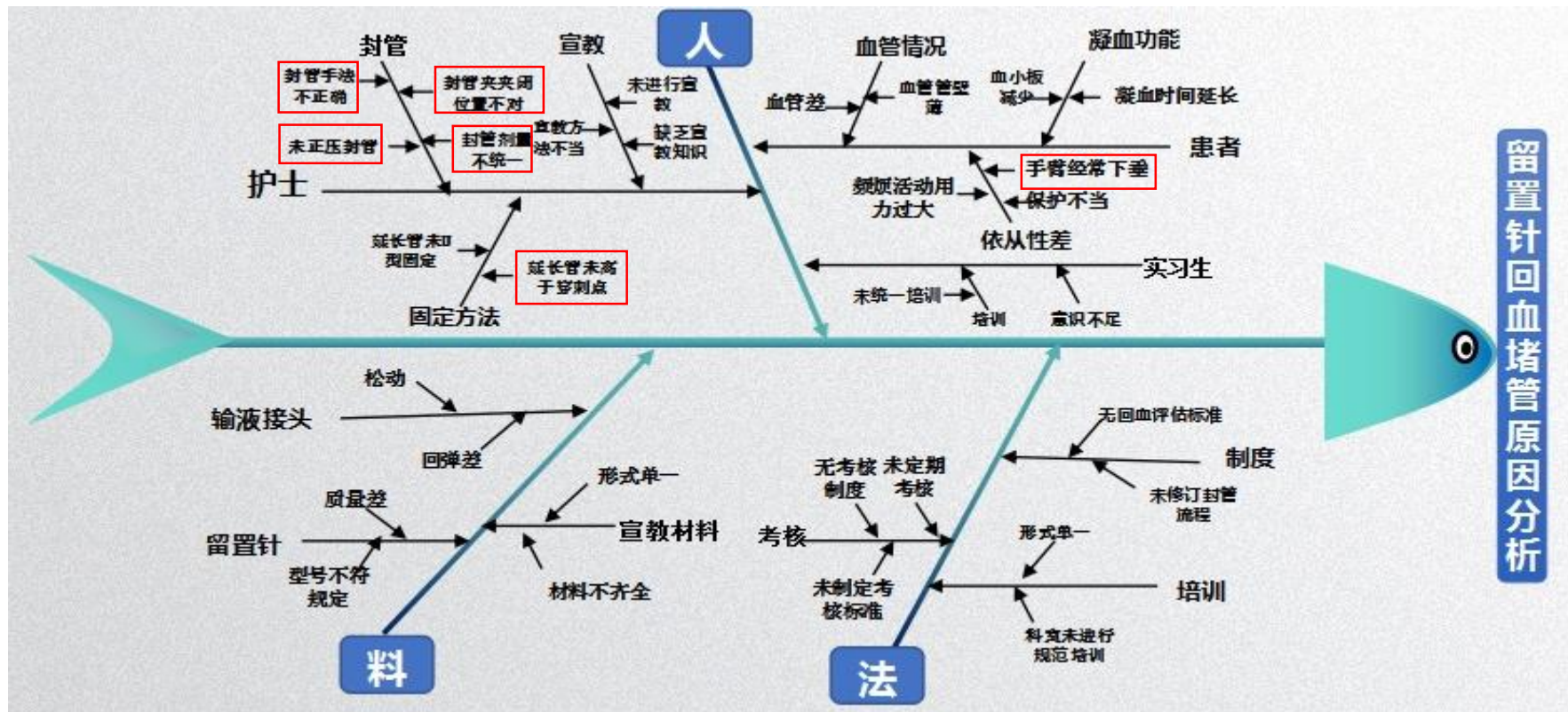
原因分析—数据收集



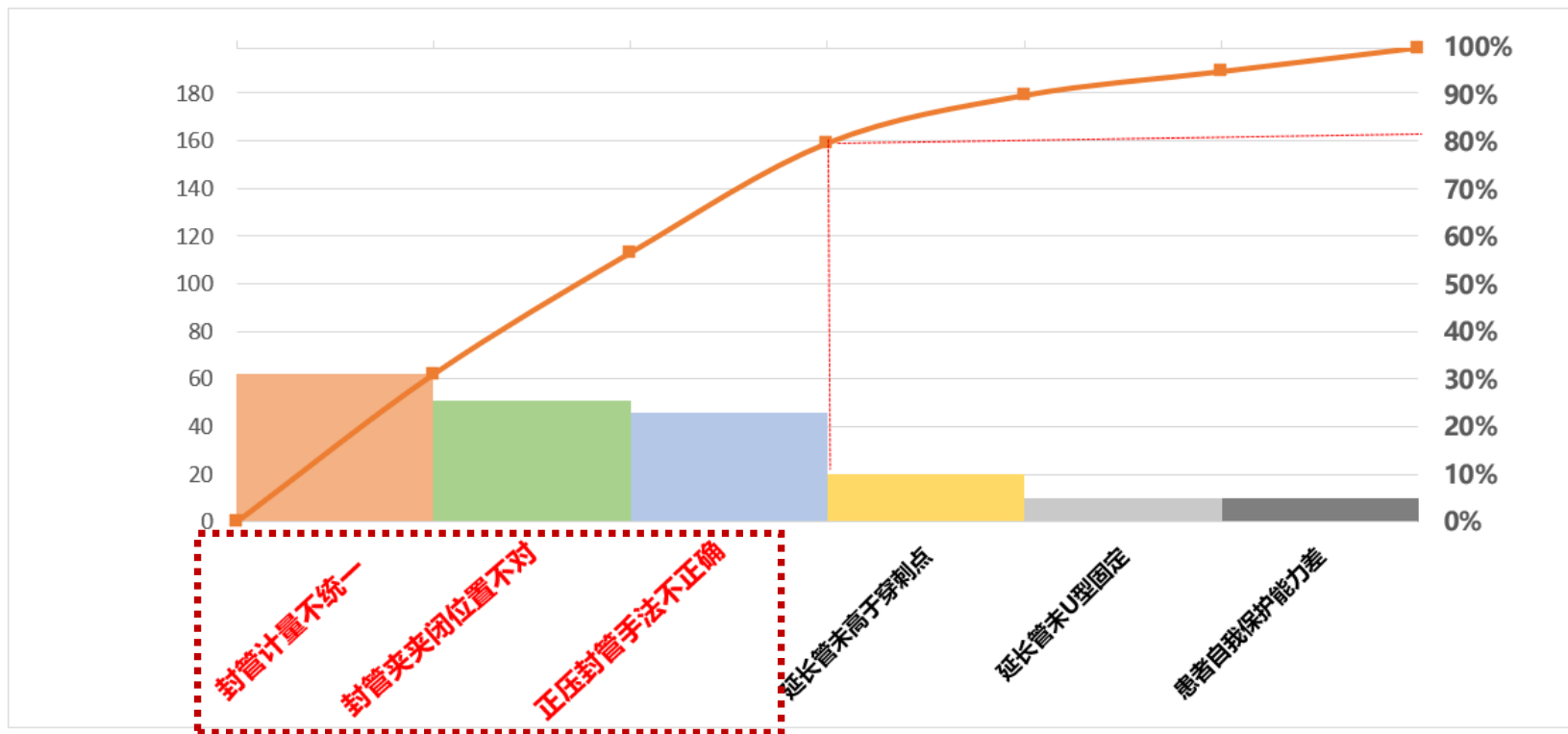
文献报道PVC堵管发生率为**4.2-23.8%**

参照文献：牟丹；循证护理降低ICU患者外周静脉留置针输液堵管的效果观察〔J〕湖北科技学院学报，2018，32（1）：69

原因分析—选定要因



原因分析—查找根因





正压封管方式

减少血液反
流入管腔，降
低堵管风险。

如何做到精准正压封管





PART 3

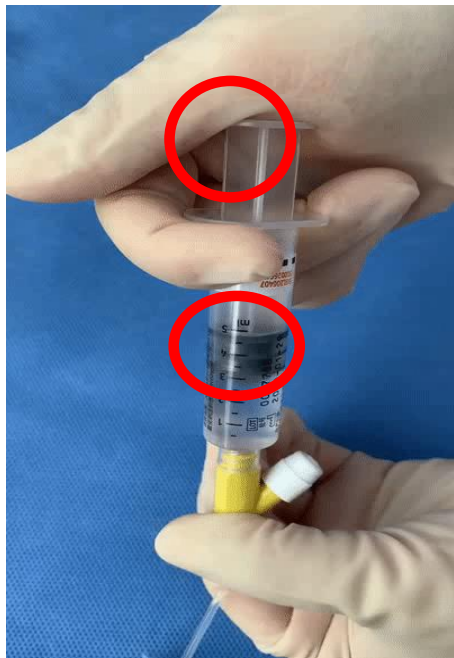
改进方法

精准正压封管技术



改进方法—精准“冲”手法

冲



→ **大鱼际顶住针栓**采用脉冲式冲管方式，持续**推-停-推**原则。

3.1.5条款：冲管液量应为导管及附加装置内腔容积总和的2倍以上

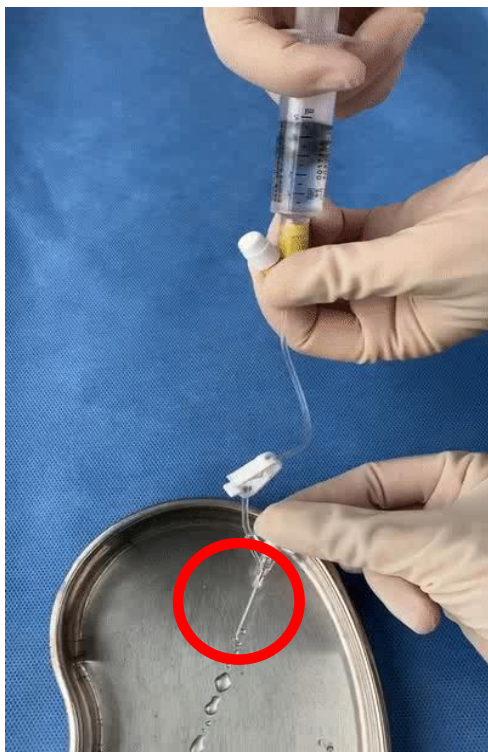
→ 每推注**0.2ml**停**1秒**，至少推注**2ml**

[1]李静，刘新风，静脉留置针封管技术临床应用的研究进展[J].护士进修杂志2011，12（23）:23

[2]李燕，杨利，刘泽琴，留置针不同封管方法与封管液剂量的实验研究[J].现代医药卫生，2014,9（30）：18

改进方法—精准“封”剂量

封



01

推完 0.4 ml 封管液

02

断开注射器

03

悬挂小水滴

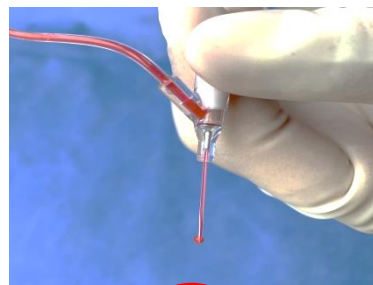
04

夹闭封管夹

05

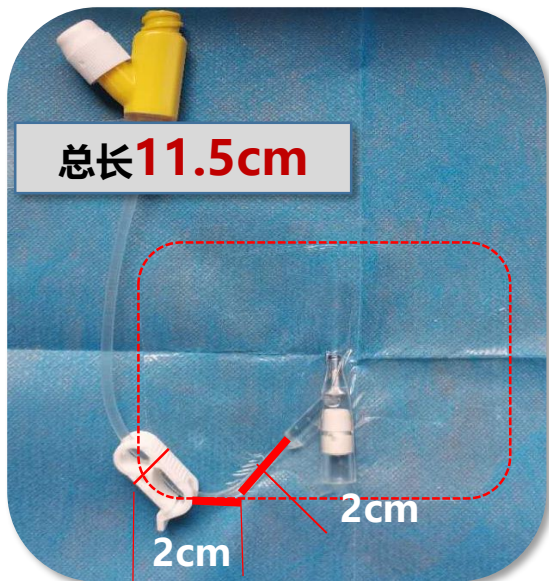
达到双重正压封管

导管专家共识3.1.5条款指出：
封管液量应为导管及附加装置内腔容积总和的1.2倍。



改进方法—精准“夹”位置

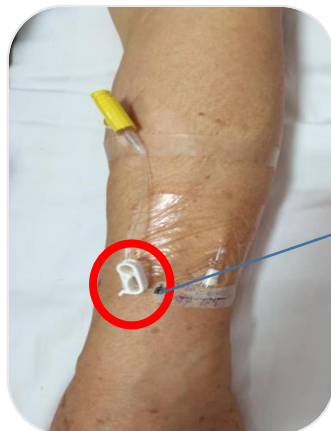
夹



改进前



改进后



延长管
近端1/3处

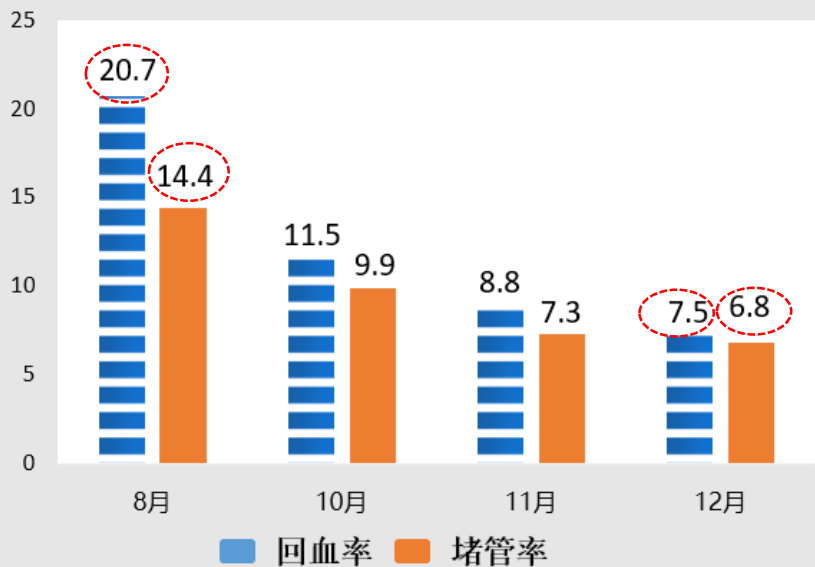


PART 4

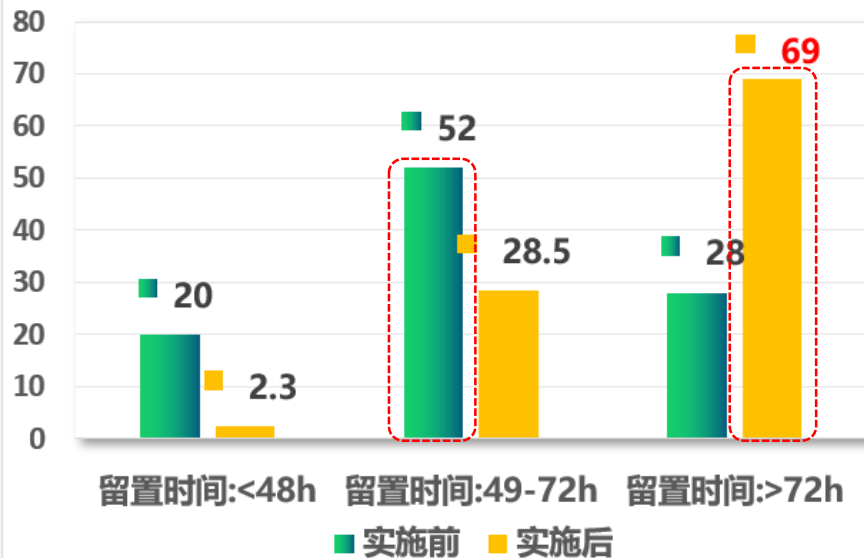
改进效果

改进效果

留置针回血堵管率 (%)



留置时间堵管发生率 (%)





PART 5

经验总结

经验总结

01 共识引路 护输不堵

02 精准正压封管技术
(冲、封、夹)

03 输液更通畅 患者更安全