

“针” 芯心愿 真心守护

重庆北部宽仁医院 郭梦琪





基因优良，血统纯正

精品佳作，质量上乘



1962年，德国发明了第一支留置针“Braunüle”。



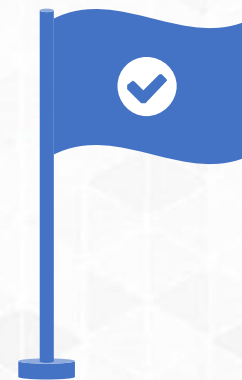
80年代初，静脉留置针进入亚洲发达国家和地区。



90年代，开放式留置针率先进入中国手术室。



随后留置针在儿科大放异彩



在住院病房的其他科室逐渐推广起来。

奋斗目标



01

成功穿刺

02

安全留置

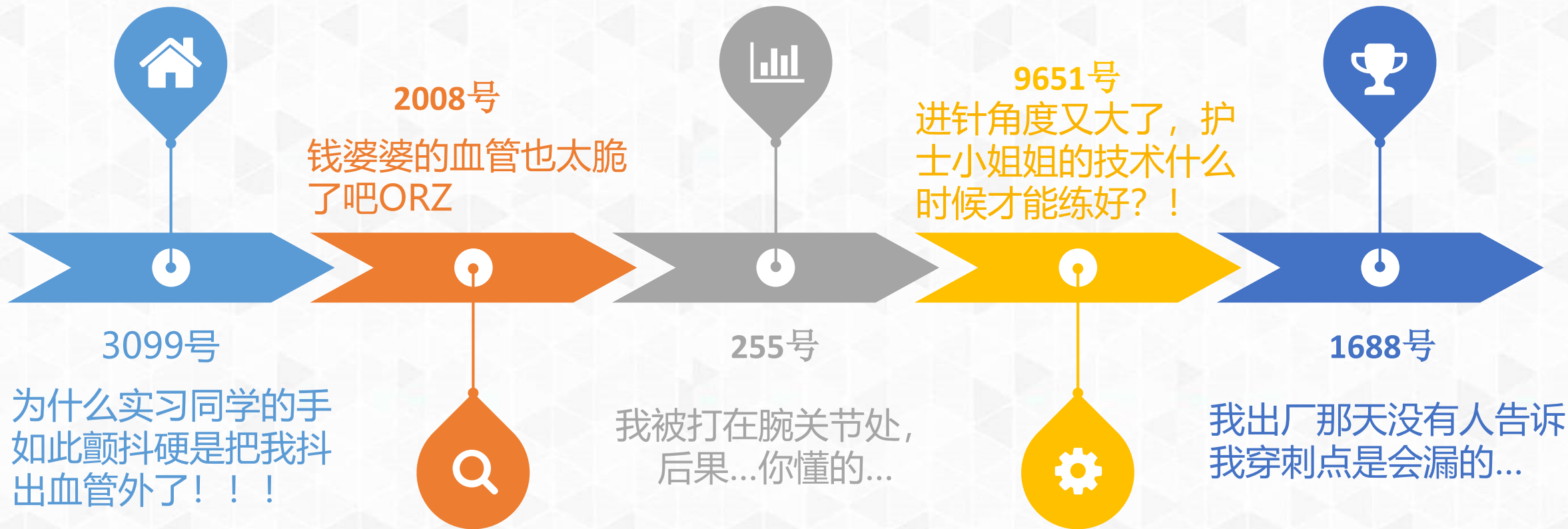
03

保护血管

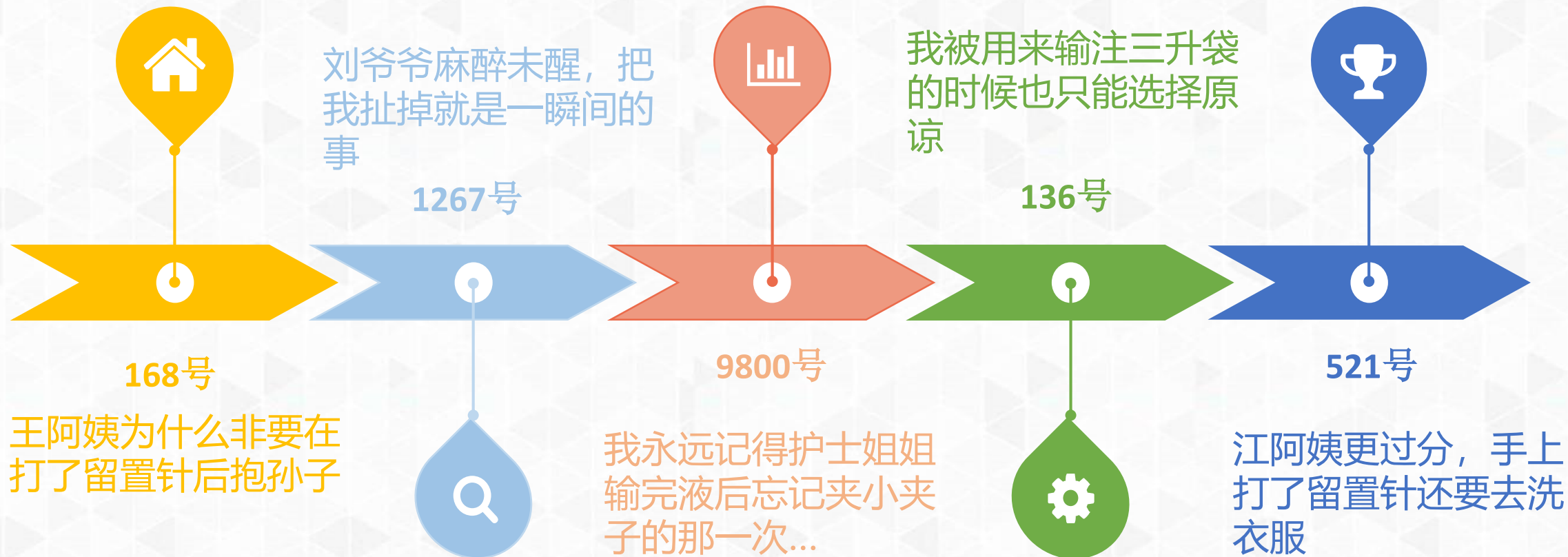


BUT, 族人却带着许多遗憾
离开.....

第一批接受采访的留置针们



第二批接受采访的留置针们



参考文献:

- [1] 李一新.老年患者套管针常规留置时间的探讨[J].中国实用药,2008,3(14):155-156.
- [2] 刘沙沙.静脉留置针留置时间和影响因素研究进展[J].临床医药文献杂志,2014,1(14):2876-2877.

三级医院留置针使用情况调查





留置针的心声

其实我们想要的并不多...

1. 血管评估小技巧



选粗直



有弹性



忌下肢



避关节

2. 静脉穿刺小诀窍



浮肿患者 穿刺前指压静脉法



肥胖患者 探索法

3. 妥善固定小技巧



高平台



U型定



巧塑形



轻抚平



暖五秒

4. 用心维护



正确评估



脉冲冲管



正压封管



优质宣教

针尽其用

用心关注静脉输液过程中的每一个细节

认真严谨严格执行规范



全心

全程



从评估、穿刺、固定到维护宣教全程跟踪

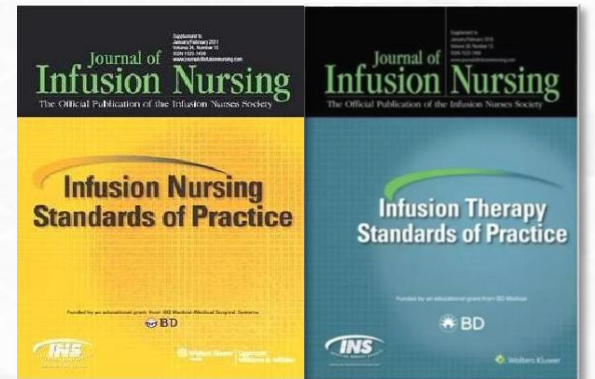


规范

专业



根据INS指南要求,持续进行继续教育



Advancing lives and the delivery of health care.
(推进医疗卫生发展, 改善人类健康生活)



静脉治疗实践领域越来越受到大家的关注

血管通路装置安全性保障

血管通路装置使用时机的选择

预防并发症的最佳方法

专业领域大量的数据技术指导工作



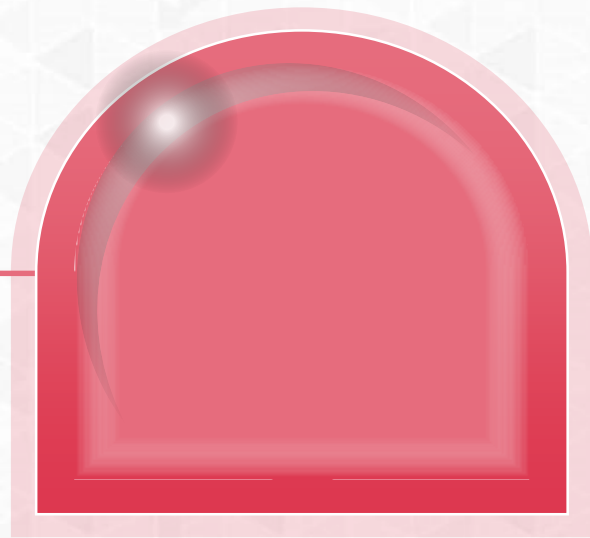
这是静脉输液护理最好的时代，它已不仅是科学，
更加是艺术，在这场变革的漩涡中，要求临床工作
者精通血管通路装置的置入，维护和控制

We are in the best era of infusion nursing ever, in this age we made it science and art. In the vortex of the revolution, clinical practitioners are required to be proficient in vascular access device placement, protect and control

未来可期

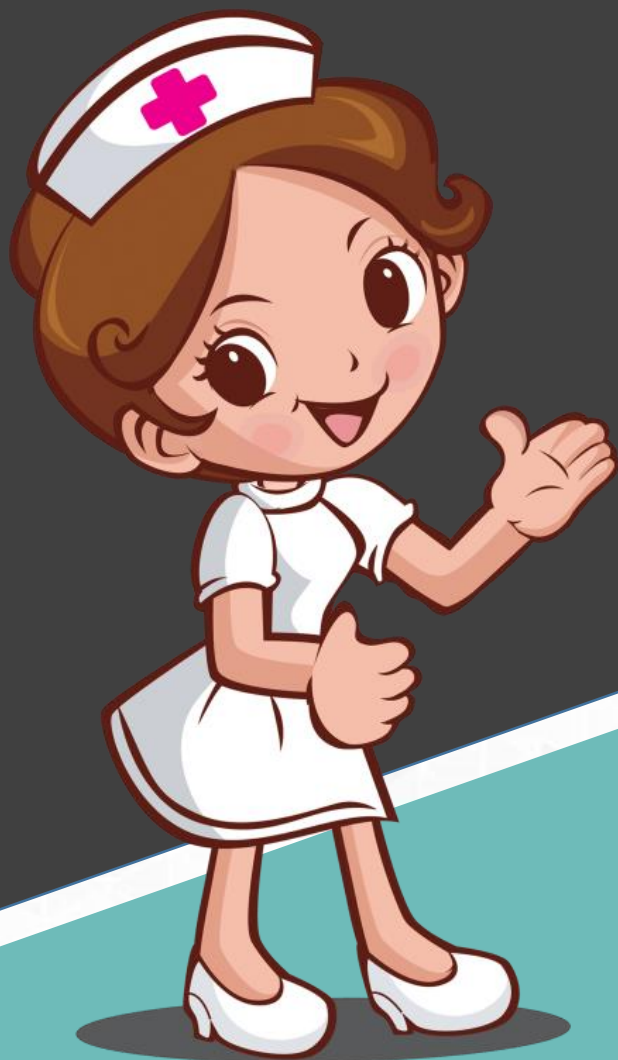
Meditation is labor

沉思即劳动



思考即行动

Thinking is action



感谢您的聆听

THANK YOU FOR LISTENING