



“栓”影迷踪·“精”心动魄

——外周静脉输液**血栓堵管**事件



重庆市精神卫生中心 李林

■ 案件重现

护士小张一个充满**诧异**的夜班……

小张为精神分裂症患者李某输液，却发现只用了几个小时的留置针竟然发生了堵管事件，留置针的导管内有一条长长的**血栓**。

留置针有效期至少72-96h



成立专案组

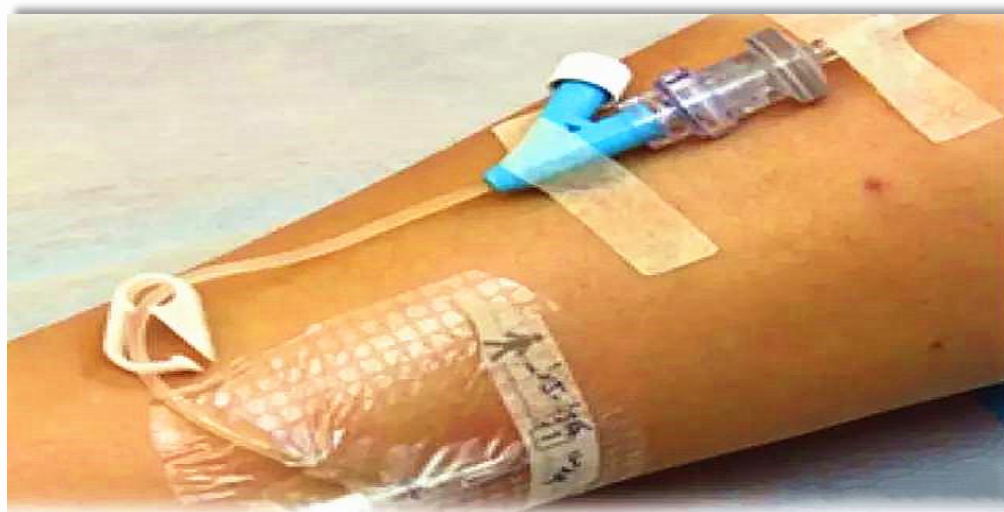
精神科 强制病房 老年科

心理科 PICU 早期干预

(累及18个病区)

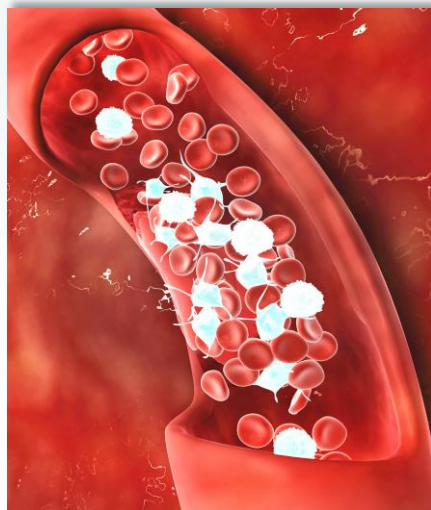
专案组成立

(外周静脉输液治疗血栓堵管事件)



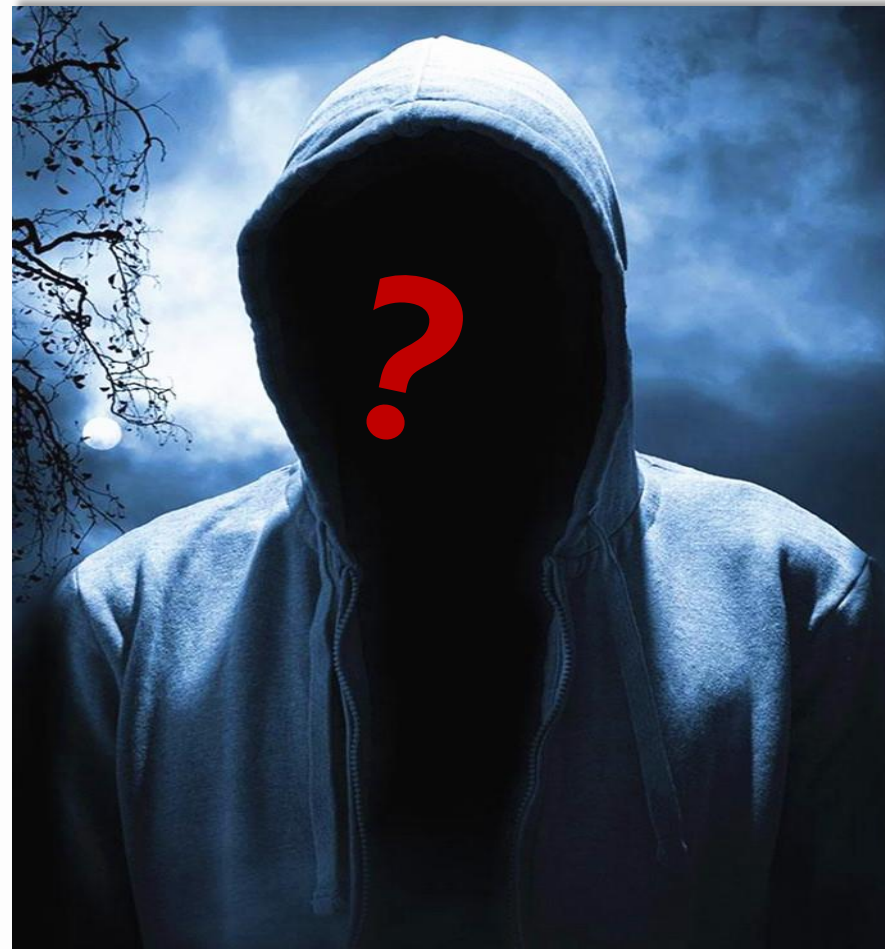
■ 锁定嫌疑人

纤维蛋白
+
白细胞
+
红细胞
+
血小板



(血栓)

血栓的形成是为了保护受伤的血管!



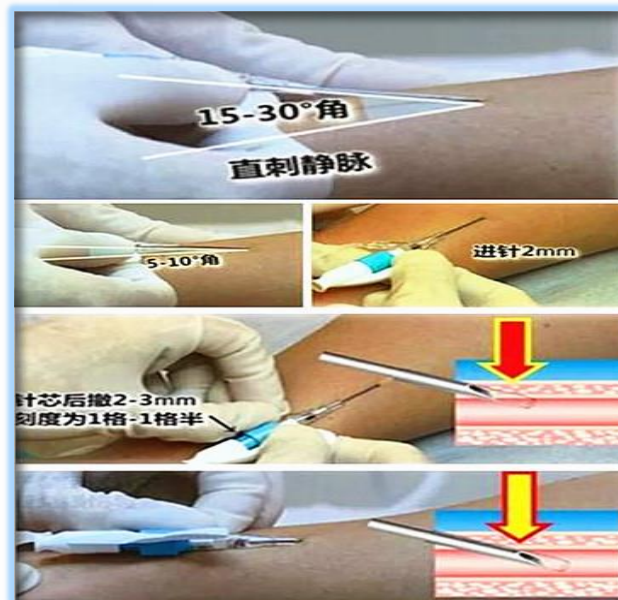
嫌疑人

调查取证

血栓如何从血管的**守护者**逐渐成为本案的**嫌疑人**？



激活保护系统
(作案动机与工具)



静脉穿刺
(作案时间)



形成血栓
(污点证人)

调查取证



保护性约束

← →
(症状多样化)



抑郁症



精神分裂症



躁狂症



痴呆症



焦虑症



恐惧症

调查取证



违背患者意愿

患者被约束

局部对抗

局部制动

内皮细胞损伤与血液反流

血液滞留

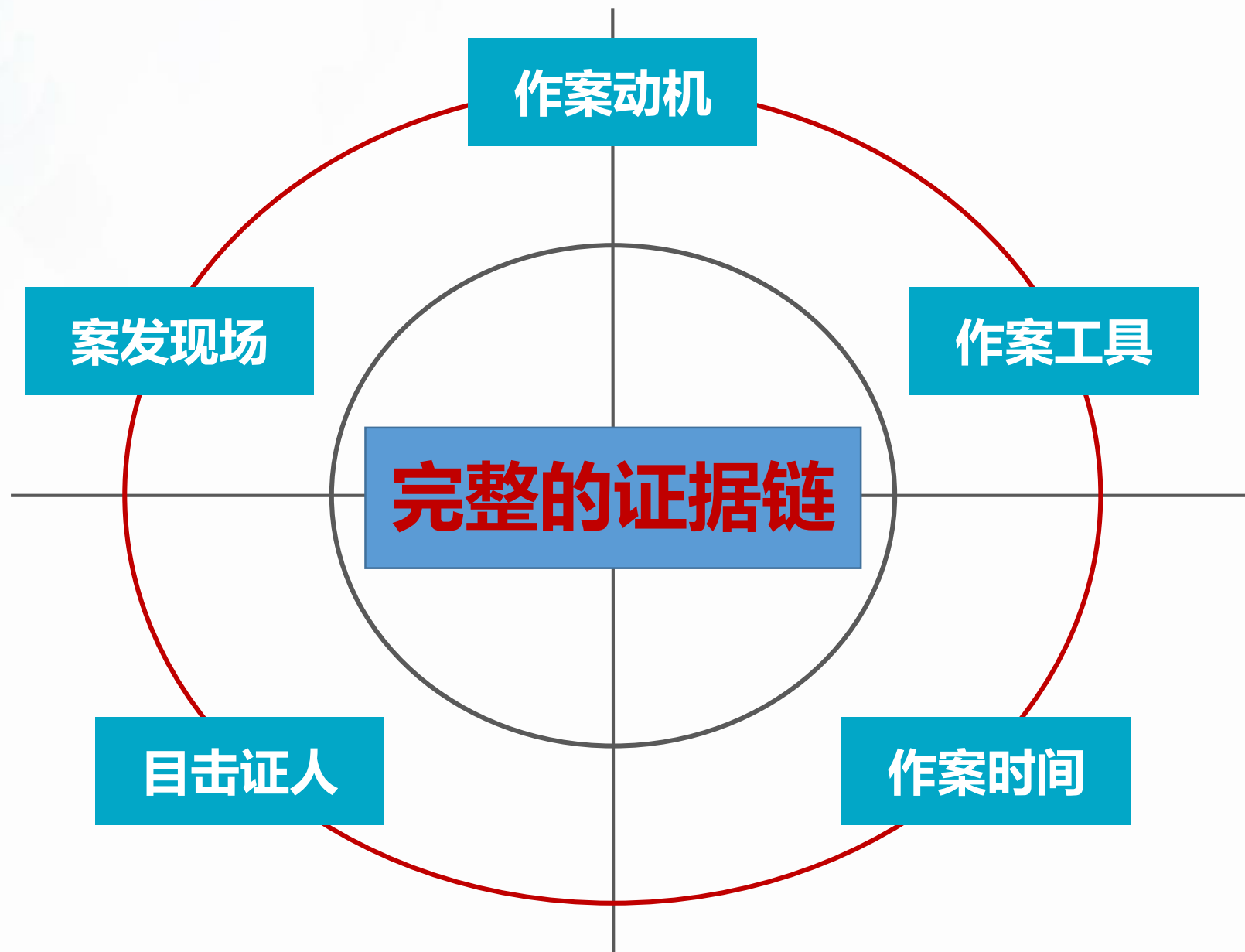
加大血管保护系统力度

高凝状态

(动与不动) 形成血栓



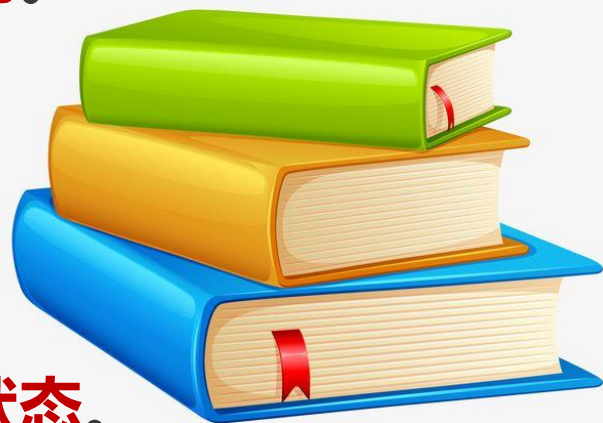
■ 揭露真相



精神科预防堵管

黄金六定律

- 进行症状管理，减少因症状支配导致**约束率**增加。
- 穿刺选择静脉时**避开**约束部位。
- 跟进心理治疗，缓解患者躁动情绪，减少血管的**再损伤**。
- 更换约束部位，由常规2小时**缩短**至30分钟。
- 输液时局部进行保温处理，防止血栓**大量聚集**。
- 保障基础护理，严防因摄入不足而导致血液出现**高凝状态**。

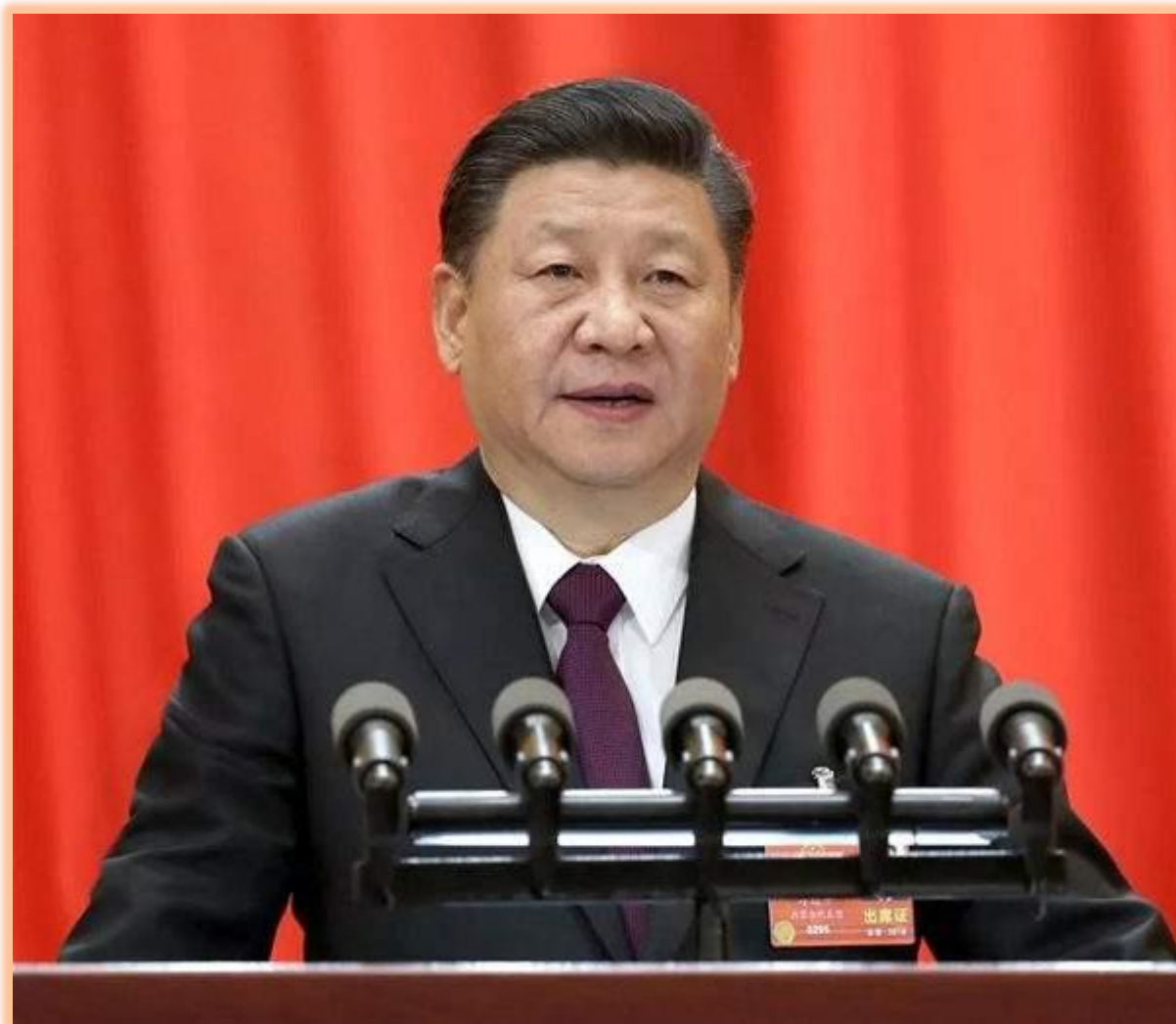


“人民至上，生命至上，保护人民生命安全和身体健康，我们可以不惜一切代价！”

坚守与坚韧

责任与担当

我是一名护理人
我是一名中国人 **骄傲！**





谢谢大家!

